



ALUMINIJUMSKE ROLETNE





ALUMINIJUMSKE ROLETNE ZA SVE VRSTE VOZILA I INDUSTRIJSKU UPOTREBU

Lamele aluminijumske roletne klize na šinama i lako se ručno pomeraju. Zahvaljuću činjenici što se po otvaranju, lamele pomeraju u prostor ispod krova, omogućen je lak pristup tovarnom prostoru.

Za konstrukciju aluminijumskih roletni koriste se profili od ekstrudiranog aluminijuma koji omogućuju maksimalnu zaštitu os vremenskih neprilika. Lako se montiraju i obezbeđuju tih rad.

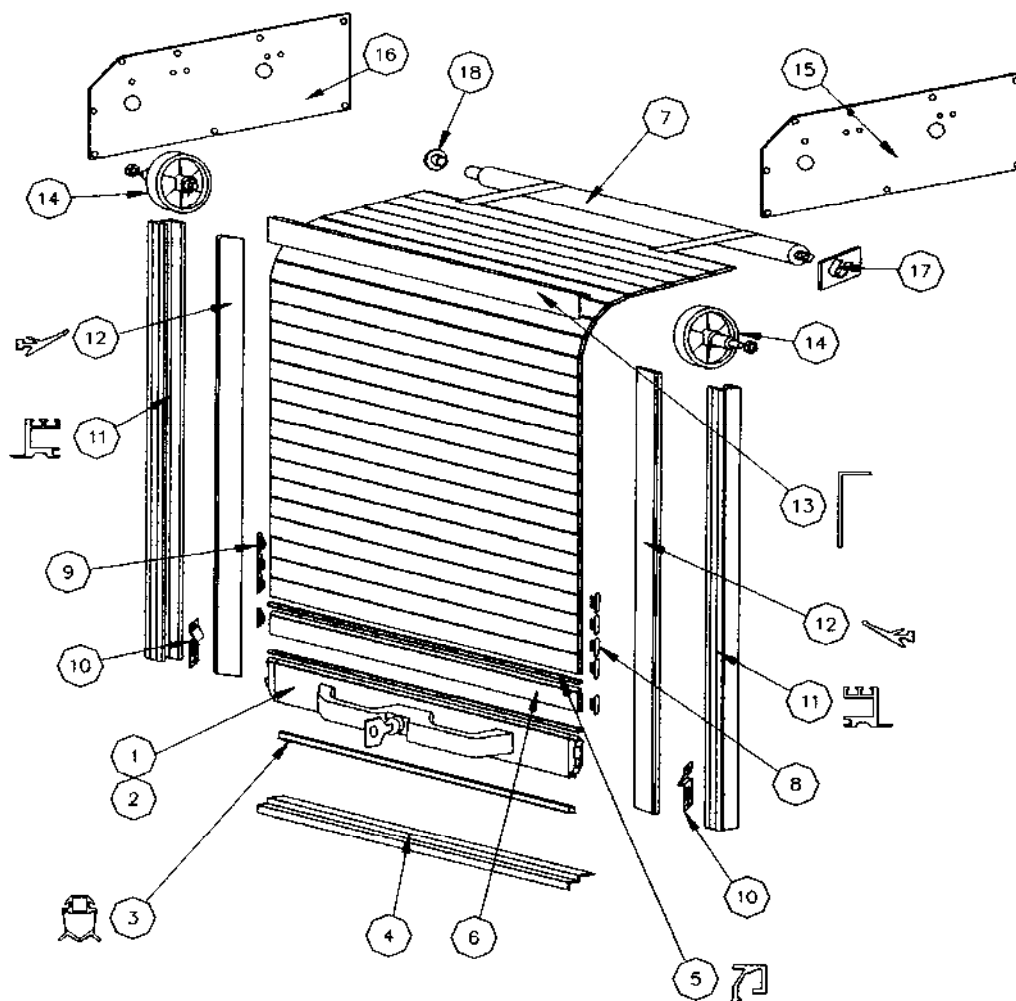
Aluminijumske roletne su primenljive u raznim nadgradnjama komercijalnih i industrijskih vozila, i zemenjuju vrata koja su često neprikladna.

Površina lameli je eloxirana i sive su boje, visine 30 ili 38 mm. Površina može biti obojena u nijansama od 150 boja.

Brava je automatska. Može se naručiti sa ili bez ključa. Sama brava je zaštićena aluminijumskim profilom te je na taj način osiguran dug i ispravan rad. Alumin. osovina za namotavanje je dimenzija 45 ili 60 mm. U njoj se nalazazi napregnuta opruga, koja omogućuje lako pomeranje aluminijumske roletne.

Na klizajućim šinama se nalaze zaptivne gume koje obezbedjuju potpunu izolaciju komore. Svaka lamela takodje ima gumeni zaptivač i na taj način je sprečen kontakt između lamela, te je potpuno izbegnuto habanje lameli.

Maximalna dimenzija aluminijumskih roletni je oko 7 m² (max. širina 2,4 m, max visina 3 m).



KONSTRUKCIJA ROLETNE

- | | |
|---------------------------------------|-----------------------------------|
| 1. Brava sa profilom i ključem | 10. Oslonac brave |
| 2. Brava sa profilom bez ključa | 11. Bočna šina |
| 3. Gumeni granični profil | 12. Gumena obloga |
| 4. Aluminijski granični profil | 13. Gornja maska |
| 5. Gumeni međugraničnik | 14. Pogonski točak |
| 6. Profil rpletne | 15. Ploče za fiksiranje desni |
| 7. Aluminijska osovina za namotavanje | 16. Ploče za fiksiranje levi |
| 8. Klizači desni | 17. Element za fiksiranje osovine |
| 9. Klizači levi | 18. Šolja sa osiguračem |